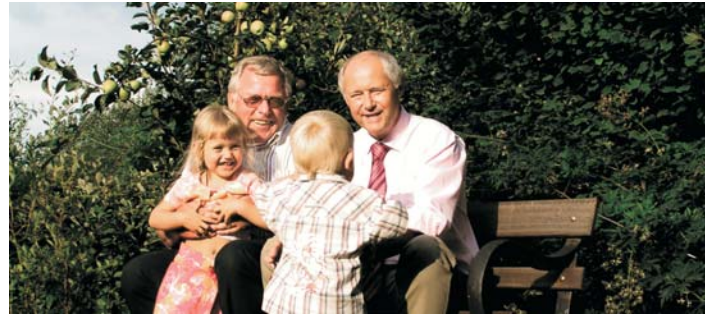


Vielfalt der Schimmelpilze



### Gesünder Wohnen - Gesünder Arbeiten,

das ist die Unternehmensphilosophie von DomoLytik, Institut für Gebäude- und Innenraumanalytik GmbH.

Nahrungsmittel, die wir aufnehmen, werden besonders gründlich untersucht und auf Schadstoffe analysiert. Doch was wissen wir über die Luft, die wir einatmen?

DomoLytik, Institut für Gebäude- und Innenraumanalytik GmbH ist der Komplettanbieter für die Begutachtung und Bewertung von biologischen, chemischen und physikalischen Beeinträchtigungen (fachsprachlich „Noxen“) in Wohn- und Bürogebäuden.

Dabei analysieren und diagnostizieren wir vorhandene oder vermutete Beeinträchtigungen, um gesundheitliche Risiken bei Bewohnern und Gebäudenutzern auszuschließen.

Vorbeugend beraten wir Bauherren, Planer und Architekten oder sanierungswillige Eigentümer und Verwalter, wie gesundheitliche Belastungen beim Neubau bzw. bei der Bestandsimmobilie vermieden werden.

Unsere Tätigkeit umfasst die Beratung, die Überwachung und die abschließende Analyse.

Wir helfen Ihnen mit unserem Sachverstand und unserer langjährigen Erfahrung, **eine gesündere Umwelt in Ihren eigenen vier Wänden und am Arbeitsplatz zu schaffen.**

DomoLytik  
Institut für Gebäude- und Innenraumanalytik GmbH

Merowingerplatz 1a, 40225 Düsseldorf  
Fon: 0211-4160430 Fax: 0211-4160436

Wilhelm-Teleu-Weg 34, 42555 Velbert  
Fon: 02052-800591 Fax: 02052-800592

info@domolytik.de  
www.domolytik.de



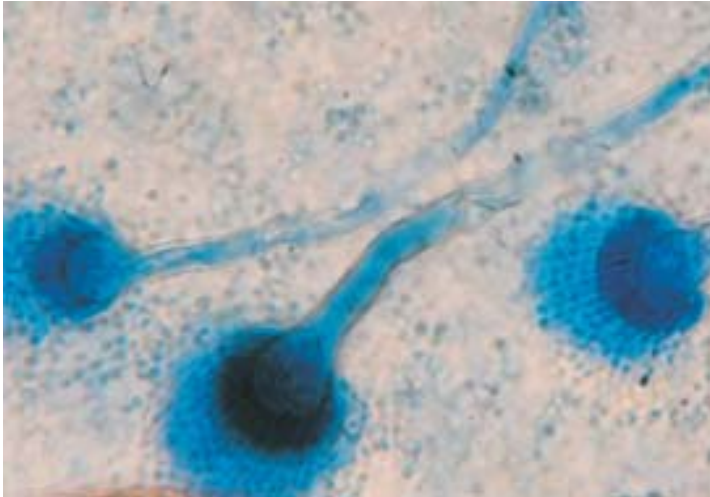
Innenraumanalyse Wohngebäude  
Innenraumanalyse Bürogebäude  
Qualitätssiegel „Gesunde Immobilie“  
Gesundheitsorientierte Gebäudeplanung



## Gesundheitliche Belastungen in Gebäuden

### Schimmelpilze und Bakterien

## Schimmelpilze und Bakterien



Schimmelpilze setzen beim Wachstum und zu ihrer Vermehrung Pilzbestandteile und Millionen unsichtbarer Sporen frei, die die Raumluft erheblich belasten können.

Neben der Zerstörung von Gebäudeteilen, Möbeln und Gebrauchsgegenständen stellen Schimmelpilze ein großes Gesundheitsrisiko für Bewohner und Nutzer dar. Mögliche Gesundheitsschäden sind:

- Allergien
- Atemwegserkrankungen
- Kopfschmerzen
- Augen- und Schleimhautreizungen
- Vergiftungen und Infektionen

Im Innenraum benötigen Schimmelpilze neben einem ausreichenden Nährstoffangebot (organisches Material) und einer Temperatur zwischen 4 bis 45°C Feuchtigkeit zum Wachstum. Einzig dieser Faktor ist zu beeinflussen und zur nachhaltigen Abhilfe muss zwingend die Ursache der Feuchtigkeit diagnostiziert werden.

Nutzungsbedingte Ursachen (z.B. durch unzureichendes Heizen und Lüften) müssen von baulich bedingten Ursachen (z.B. Wärmebrücken, defekte Hausinstallationen und Dächer) abgegrenzt werden.

## Erkennung und Beurteilung

Schimmelpilzsporen sind mit jahreszeitlichen Schwankungen überall in der Luft vorhanden. Einige von ihnen sind gesundheitsschädigend und erfordern beim Wachstum in Innenräumen sofortige Gegenmaßnahmen. Bakterien treten in Gebäuden nach Verunreinigung mit fäkalienhaltigem Abwasser auf.

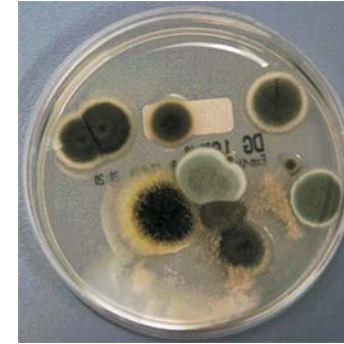
Ist sichtbarer Befall vorhanden, sollten direkt Materialproben und bei größerem Befall ergänzend Luftproben entnommen und labortechnisch analysiert werden. Bei verstecktem Befall (z.B. hinter Abmauerungen, unter dem Bodenbelag oder in Luftschränken von Lüftungsanlagen) wird eine definierte Luftmenge zur Laboranalyse gesammelt. Das Ergebnis der Laboruntersuchungen zeigt auf, welche medizinische Relevanz dem Schimmelpilz und/oder den Bakterien zukommt.



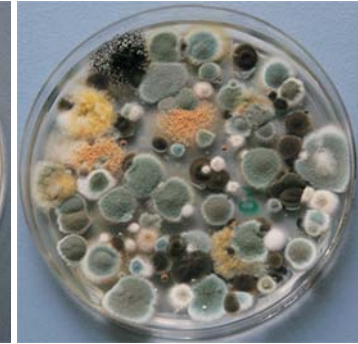
Eine besondere Bedeutung für die Raumluftqualität haben zentrale **Lüftungs- und Klimaanlage (RLT)** sowie **(Erd-)Wärmetauscher**. Mögliche mikrobiologische Verunreinigungen werden bei diesen Systemen aktiv ins Gebäude geleitet und können zu einer extrem hohen Belastung führen.

Bei allen Untersuchungen richten wir uns nach den Empfehlungen des Umweltbundesamtes und der Landesgesundheitsämter.

## Abhilfe und Sanierung



Geringe Belastung



Starke Belastung

Unter Einbeziehung von Fläche und Tiefe des Befalls werden geeignete Maßnahmen zur Sanierung und nachhaltigen Ursachenbekämpfung vorgeschlagen.

### Was macht DomoLytik?

- Telefonische Vorbesprechung
- Begehung des Gebäudes zur Erkennung der mikrobiologischen Belastung durch einen Sachverständigen für Innenraumanalytik (BVFS e.V.)
- Falls notwendig: Probennahme und mikrobiologische Analyse im eigenen Labor
- Schneller Vorbefund bei Materialanalysen innerhalb von 24 Stunden\*
- Erstellung eines Gutachtens oder Laborberichts

Das DomoLytik-Abschlussgutachten wird von einem erfahrenen Sachverständigen für Innenraumanalyse (BVFS e.V.) erstellt und beinhaltet:

- detailliertes Laborergebnis
- Diagnose der Ursachen
- nachhaltige Abhilfemaßnahmen
- konkrete Sanierungsmaßnahmen

\*Die Wachstumsgeschwindigkeit der Mikroorganismen bestimmt die Analysezeit. Endgültige Ergebnisse erhalten Sie spätestens 14 Tage nach Probennahme.